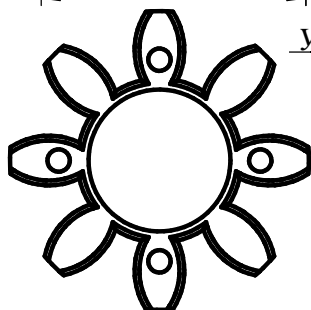
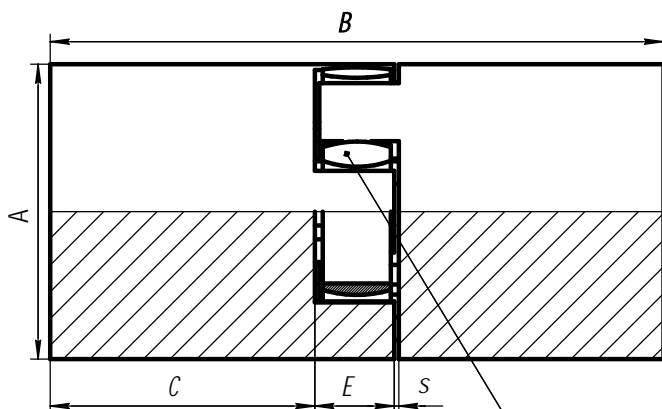


## У-К-М

### упруго-крутильные муфты

Стандартный тип муфты:

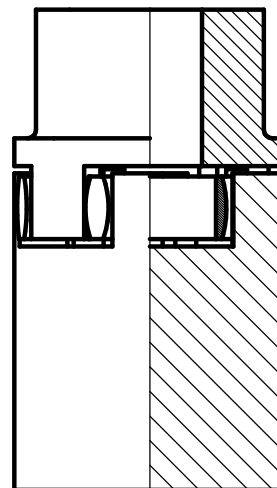


Упругая вставка

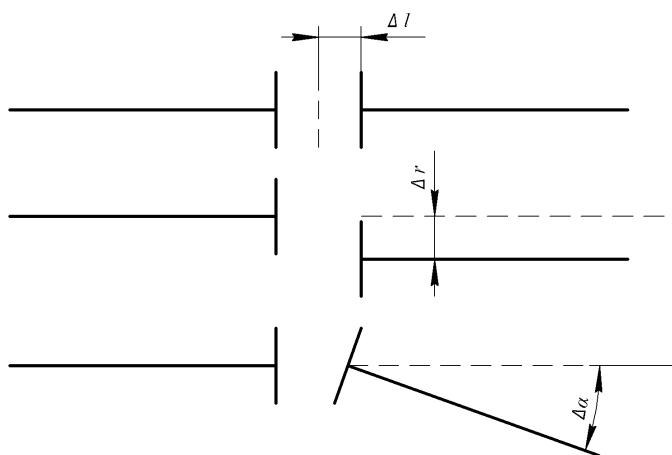
Крутящий момент/Торque:  
Номинальный [Nm]: N  
Максимальный [Nm]: Nmax

Упругая вставка (Твердость по Шору):  
Полиуретан: 98 ShA  
Маслостойкая резина: 87 ShA

Тип 38/48a



Размер	Отверстия (мин-макс)	N, [Нм]	Nmax, [Нм]	A, [мм]	B, [мм]	C, [мм]	E, [мм]	S, [мм]	Материал ступиц
28/38	16-38	160	320	63	140	60	20	2,5	сталь
38/48	20-48	325	650	78	164	70	21	3	сталь
38/48a	25, 30	325	650	78	139	70	21	3	сталь
				65,5		45			
42/55	20-55	450	900	93,5	179	75	26	3	сталь



Допустимая компенсация несоосностей:

Размер УКМ	28	38	42
Максимальная осевая несоосность валов, $\Delta l$ [мм]	-0,7 +1,5	-0,7 +1,8	-1,0 +2,0
Максимальная радиальная несоосность валов, $\Delta r$ [мм]	0,25	0,28	0,32
Максимальная угловая несоосность валов, $\Delta \alpha$ [градус]	0,9	1,0	1,0

Допустимое максимальное значение смещения используется только для одного вида несоосности, если одновременно присутствует несколько видов, то необходимо указанные допустимые значения пропорционально уменьшить.

Муфта УКМ гарантирует передачу крутящего момента с гашением крутильных колебаний. Диапазон температур от  $-40^{\circ}\text{C}$  до  $+90^{\circ}\text{C}$ , макс. температура (кратковременно) до  $+120^{\circ}\text{C}$

Муфта служит для передачи вращения от электромотора, мотор-редуктора к насосу, редуктору, конвейеру или другому устройству. Муфта позволяет скомпенсировать небольшие несоосности, тепловые расширения, снизить влияние ударных нагрузок.

Для насосов возможен подбор переходного колокола.